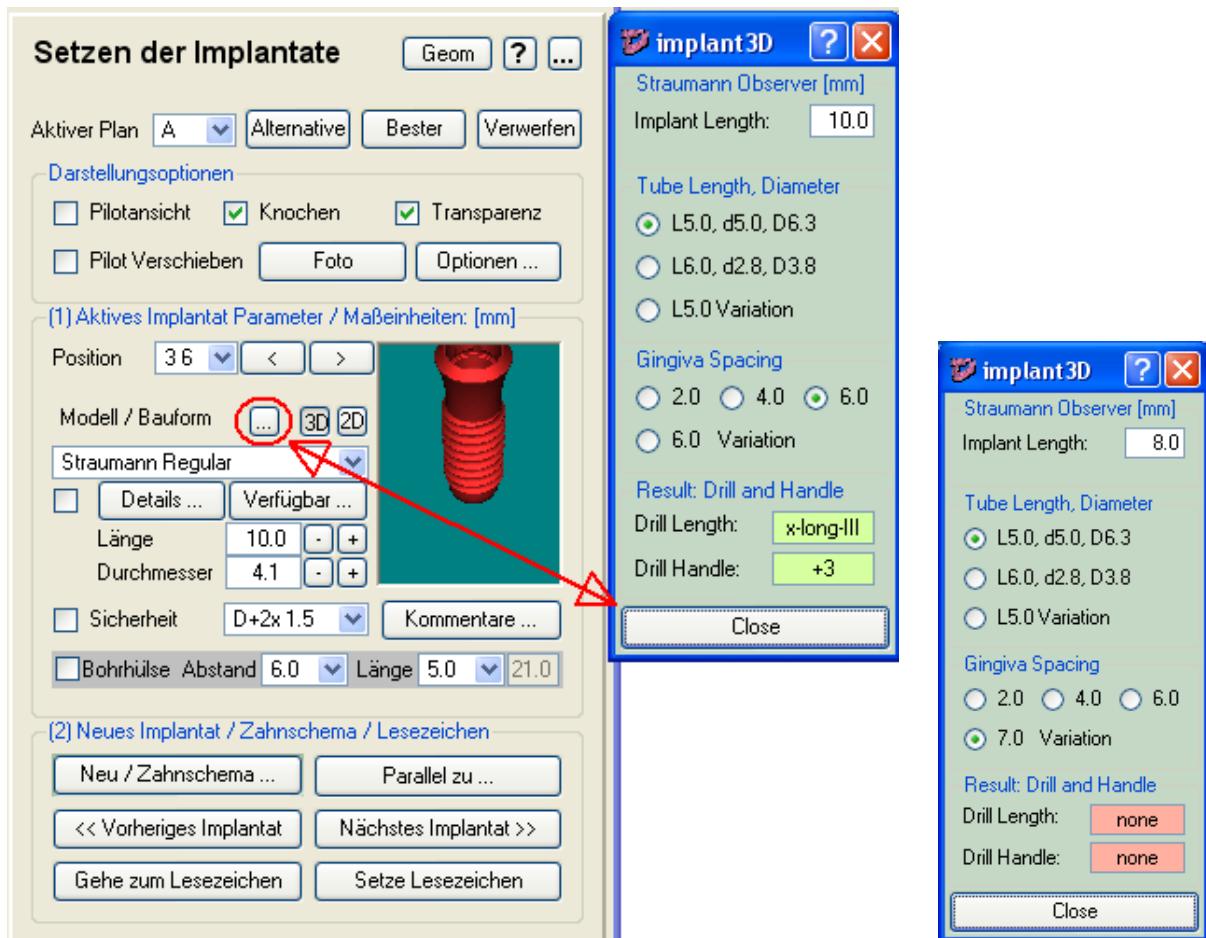


Kurzanleitung: Observer in Planungssoftware implant3D von med3D

Planung:

Bei der Verwendung von implant3D erscheint auf der Seite „Setzen der Implantate“ automatisch ein zusätzliches Fenster „Straumann-Observer“, wenn ein Straumann-Implantat ausgewählt wird bzw. „Camlog Guided Observer“, wenn ein Camlog-Implantat ausgewählt wird.



Das Fenster kann mit „Close“ geschlossen werden und mit dem neuen zusätzlichen Knopf „...“ wieder geöffnet werden.

Der Observer selbst ist nur passiver Beobachter der bisher schon vorhandenen Einstellknöpfe für Implantatlänge, Hülsenlänge und Schleimdicke (Abstand Unterkante Hülse zu Knocheneintrittspunkt). Im Observer können keine Werte verstellt werden.

Im Detailausschnitt „Result: Drill and Handle“ wird angezeigt, ob diese Kombinationen mit Straumann Guided System möglich ist und mit welchem Bohrer und Handle (hellgrün unterlegt).

Abweichungen werden als „Variation“ angezeigt (hellrot unterlegt).

Chirurgischer Plan:

Im Chirurgischen Plan werden dann die möglichen Bohrer und Handles zusätzlich aufgelistet:

Druck Voransicht
? X

Drucken
Schließen

Chirurgischer Plan

Patient: Straumann_Observer_Test

Plan: A. Verriegelt: Fr 13. Jun 20:17:01 2008.
Ausdruck: Mi 2. Jul 13:33:54 2008.

implant3D - Computergestützte Implantatplanung
 Hotline: +49-6221-502750
 Internet: www.med3D.de

Patientendaten:		Behandler:	
Zahnärztl. Patienten-ID:	- kein Eintrag -	Radiologe:	n.n.
Geburtsdag:	kein Datum	Prothetiker:	
CT-Identifikation:	- kein Eintrag -	Implantologe:	
Datum CT-Untersuchung:	kein Datum	Zahntechniker:	
Datum 3D-Planung:	20080613	Dateiverzeichnis:	X: /Support X /Straumann Observer Test
Datum OP geplant:	kein Datum	Dateiname:	Straumann_Observer_Test

Kommentar:

-- Kommentar hier eingeben -- z.B. zu Bauform und Innendurchmesser einer speziellen Bohrhülse ...

Oberkiefer: Liste der geplanten Implantate

- keine -

Unterkiefer: Liste der geplanten Implantate

Pos.	Hersteller	Typ	Durchmesser	Länge	Aufbau	Hülsenlänge	Abstand	Gesamtlänge
3 1	Straumann	Regular	4.1	8.0	0.0 °	5.0	2.0	15.0 Drill: short-I Handle: +1
3 2	Straumann	Regular	4.1	8.0	0.0 °	5.0	4.0	17.0 Drill: long-II Handle: +3
3 3	Straumann	Regular	4.1	8.0	0.0 °	5.0	6.0	19.0 Drill: long-II Handle: +1
3 4	Straumann	Regular	4.1	8.0	0.0 °	6.0	6.0	20.0 Drill: long-II Handle: none
3 5	Straumann	Regular	4.1	8.0	0.0 °	6.0	7.0	21.0 Variation
3 6	Straumann	Regular	4.1	10.0	0.0 °	5.0	6.0	21.0 Drill: x-long-III Handle: +3

implant3D / 2.9.2c observer med3D GmbH (c) 2000-2008