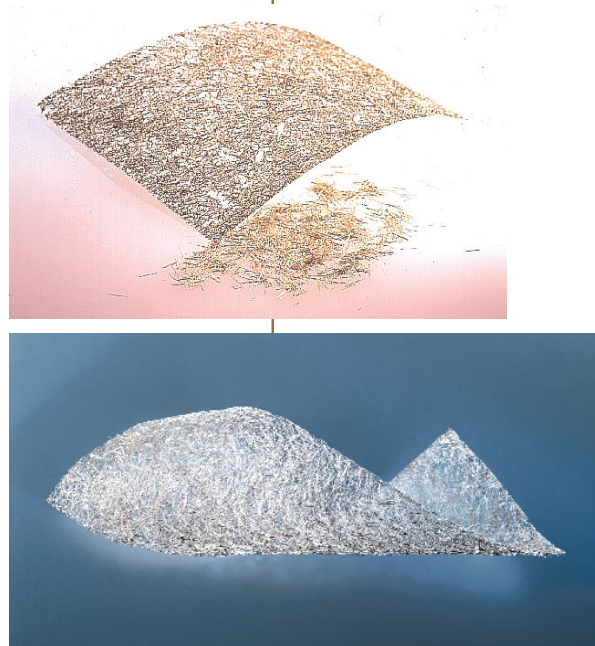




Die C. Hafner Kollektion: light metal Edelmetall-Fasern in Gold und Silber

C. Hafner Fasermatten der Edition **light metal** sind Halbzeuge in besonderer Form. Ausgangsmaterial sind Fasern in 750/- Gelbgold oder 935/- Silber, die durch ein spezielles Verfahren zu Fasermatten verarbeitet werden. Beide Legierungsvarianten vereinen Leichtigkeit und Transparenz in außergewöhnlicher Optik. Die Fasermatten können in Teile geschnitten, zersägt, gebogen und aufgetieft werden. Lötungen oder Schweißarbeiten mit dem Laser sind ebenfalls möglich.

Es entsteht eine neue Art von Schmuck, die durch ungewöhnliches Aussehen besticht und durch Leichtigkeit wirtschaftliche Vorteile bringt.



C. HAFNER – Kreativhalbzeuge
Für Bereiche, die andere Halbzeuge nicht erreichen



Lieferformen der C. Hafner Edition light metal



Ohringe: Bettina Gomez-Latus, geb. Mänzel



Legierung	935/- Silber	750/- Gelbgold
Abmessungen	Matte ca. 150 x 100 mm Gewicht ca. 40 g Best.-Nr. 34940	Matte ca. 150 x 100 mm Gewicht ca. 45 g Best.-Nr. 26067 Matte ca. 75 x 100 mm Gewicht ca. 23 g Best.-Nr. 34939
Lieferzeit	ab Lager	ab Lager



C. HAFNER GmbH + Co.
Gold- und Silberscheideanstalt
Bleichstraße 13-17
D-75173 Pforzheim
Telefon (07231) 920-0
Fax (07231) 920-128
E-Mail: info@c-hafner.de
www.c-hafner.de



Die C. Hafner Kreativ-Halbzeuge

Kreativer Input für kreativen Output

Wenn Sie Routinearbeiten minimieren, sich auf den schöpferischen Prozeß konzentrieren und zudem Kosten reduzieren möchten, dann ist unsere Auswahl an Kreativ-Halbzeugen sicher das Richtige für Sie.

Kreativ-Halbzeuge in vielfältigsten Lieferformen verringern nicht nur Ihren Aufwand in der Anfertigung von Design-Schmuck – sie können auch gestalterische Impulse geben.



STREIFENBLECH AUS 750/-GOLD, DURCHGEHEND TRICOLOR (GELB/WEIß/ROT)
Standard Blechstärke: 1 mm Breite: 65 mm
Varianten: 0,50 - 0,99 mm Farbstreifenbreite: 1 mm
Bestell-Nr. 6313



STREIFENBLECH AUS 750/-GOLD, DURCHGEHEND TRICOLOR (GELB/WEIß/ROT)
Standard Blechstärke: 1 mm Breite: 65 mm
Varianten: 0,50 - 0,99 mm Farbstreifenbreite: 2 mm
Bestell-Nr. 6312



STREIFENBLECH AUS 750/-GOLD, DURCHGEHEND BICOLOR (GELB/WEIß)
Standard Blechstärke: 1 mm Breite: 65 mm
Varianten: 0,50 - 0,99 mm Farbstreifenbreite: 1,5 mm
Bestell-Nr. 6314



PALETTENGOLD AUS 750/-GOLD, TRICOLOR (GELB/WEIß/ROT)
Standard Blechstärke: 1 mm Breite: 65 mm
Varianten: 0,50 - 0,99 mm
Marmoriert, Farbe überwiegend gelb
Bestell-Nr. 6317



PALETTENGOLD AUS 750/-GOLD, TRICOLOR (GELB/WEIß/ROT)
Standard Blechstärke: 1 mm Breite: 65 mm
Varianten: 0,50 - 0,99 mm
Marmoriert, Farbe überwiegend rot
Bestell-Nr. 6319



PALETTENGOLD AUS 750/-GOLD, TRICOLOR (GELB/WEIß/ROT)
Standard Blechstärke: 1 mm Breite: 65 mm
Varianten: 0,50 - 0,99 mm
Marmoriert, Farbe überwiegend weiß
Bestell-Nr. 6316

Palladium kombiniert mit Silber

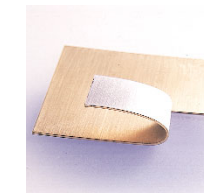


STREIFENMATERIAL AUS 500/-PALLADIUM UND 935/-SILBER, DURCHGEHEND BICOLOR
Standard Blechstärke: 1 mm Breite: 65 mm
Varianten: 0,50 - 0,99 mm Farbstreifenbreite: 1,5 mm
Bestell-Nr. 6315



PALETTENMUSTER AUS 500/-PALLADIUM UND 935/-SILBER
Standard Blechstärke: 1 mm Breite: 65 mm
Varianten: 0,50 - 0,99 mm
Marmoriert, Farbe Weiß/Grau
Bestell-Nr. 6322

Gold kombiniert mit Silber



SCHICHTBLECH AUS 900/-GOLD UND 935/-SILBER
Standard-Blechstärke: 1 mm Breite: 80-90 mm
Varianten: 0,50 - 0,99 mm
Bestell-Nr. 6341

C. Hafner Clay: Edelmetall für experimentelle Schmuckkunst.



Clay ist gegenüber der bekannten, festen Form von Edelmetall, völlig anders. Clay ist eine formbare Masse, die mit Händen und verschiedensten Hilfsmitteln in Form gebracht werden kann, was für die Formgebung von Edelmetallen ein neues Maß an Freiheit bedeutet. Detaillierte Informationen zur Verarbeitung können unter Tel. (07231) 920-225 oder -129 abgefordert werden.



Ringe von Petra Tichy

NEU! Mokume-gane

Mokume (Holzmaserung) und gane (Metall) ist eine japanische Metallverarbeitungstechnik, die einen starken organischen Charakter und eine 1.000-jährige Tradition besitzt.



MOKUME-GANE JAZZ AUS 935/-SILBER/KUPFER, MEHRSCICHTIG
Standard Blechstärke: 0,52 mm Breite: 76 mm
Max. Länge 300 mm
Bestell-Nr. 38474



MOKUME-GANE RANDOM AUS 935/-SILBER/KUPFER, MEHRSCICHTIG
Standard Blechstärke: 0,52 mm Breite: 76 mm
Max. Länge 300 mm
Bestell-Nr. 38476

FEINGOLD-CLAY

Gepackt in Mengen zu je 20 g Bestell-Nr. 6327

FEINSILBER-CLAY

Gepackt in Mengen zu je 50 g Bestell-Nr. 6326



Objektschale von Sebastian Scheid